

# DAIKIN

*Air Conditioning*



## Daikin légkondicionálók az Ön otthonába

Párásítás, Szárítás, Szellőztetés, Fűtés  
és Hűtés - mindez egy berendezéssel

**Ururu**  
**Sarara**



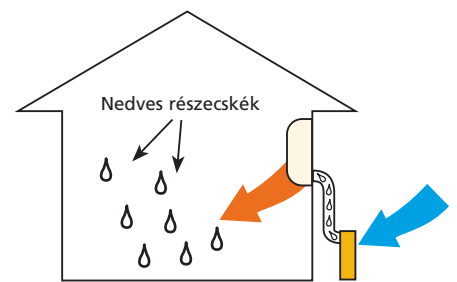
*Télen egy helyiség levegője a fűtés során kiszárad, amely torokfájáshoz és más megbetegedéshez vezethet. Nyár folyamán a magas páratartalom még mérsékelt hőmérséklet esetén is nagyon kellemetlen. A komfort egész évi élvezetéhez több szükséges, mint a hőmérsékletszabályozás. Az is lényeges, hogy a páratartalmat és a szellőzést is szabályozni lehessen. Azonban ez mindeddig nem volt lehetséges a hagyományos légkondicionálókkal. Mindezidáig... A Daikin új Ururu Sarara berendezése a párasítás, szárítás, szellőztetés és légtisztítás egyedülálló kombinációja révén az év bármely időszakában az Ön igényeinek pontosan megfelelő komfortot biztosítja.*

## URURU PÁRÁSÍTÁS

### **A külső környezetből nyert páratartalom emeli a benti komfort érzetet**

Az Ururu párasító rendszer kültéri egységébe épített speciális párasítóelem segítségével megköti a kültéri levegő páratartalmát és a beltérihez juttatja el.

Még a téli, szárazabb levegő esetén is gyors és hatékony párasítás lehetséges, mivel a helyiség levegője is tartalmaz nedvességet.

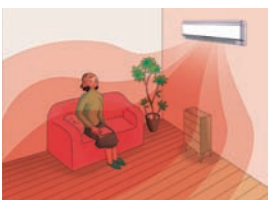
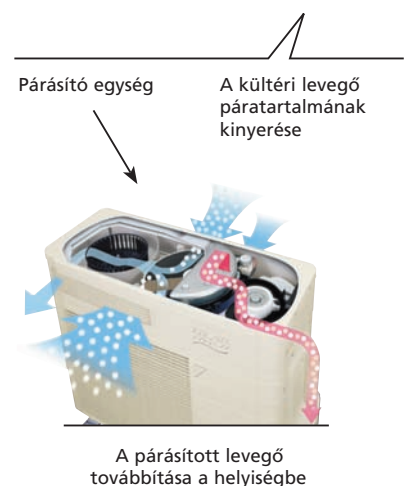


### **Az Ururu párasítás egyenletesen fűti az egész helyiséget**

A berendezés mind a légkondicionálót, mind a párasítót magában foglalja és ideális fűtést biztosít. Az URURU párasító rendszer 450ml/h víz szállítására képes, amely egy nagy nappali teljes párasítására elegendő.

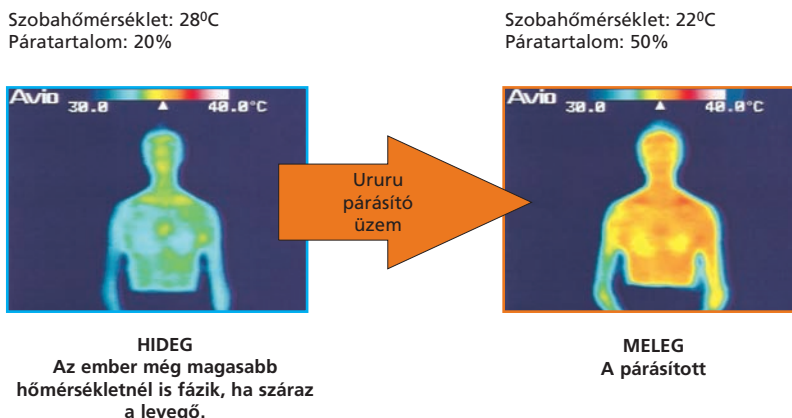
A hagyományos párasítótól eltérően ennek a beltérnek nincs víztartálya. Ezért víz csatlakozásra és az idő igényes tisztításra nincs szükség.

Így megszűnik a baktériumok és más mikroorganizmusok nagymérvű elszaporodása.



## A párasított levegő melegebbnek érződik

A száraz levegő alacsonyabb hőérzetet okoz. Az Ururu párasítás egyenletes szinten és relatív alacsony hőmérséklet esetén is melegebb hőérzetet eredményez. Ez megelőzi a bőr kiszáradását és a torokfájást is, és olyan páratartalmat tart fenn, amelyben a vírusok már nem képesek életben maradni.

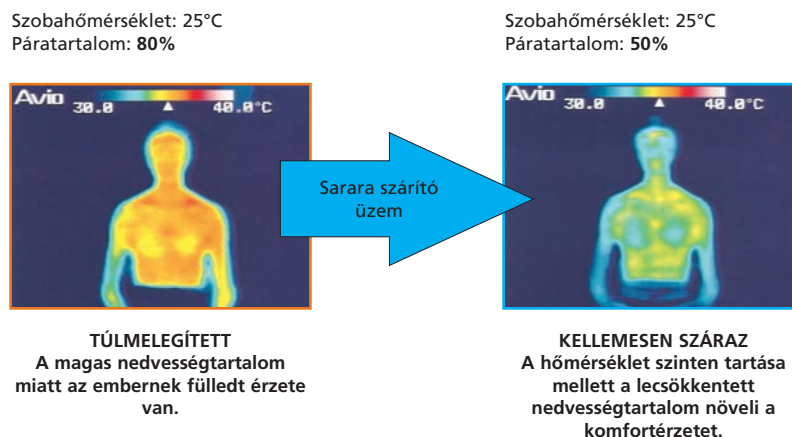


## SARARA PÁRATALANÍTÁS

Amilyen sok előnyös hatása van a nedvesítésnek a komfort szintre, ugyanannyi van a szárításnak is. Nyár folyamán a magas környezeti páratartalom esetén még mérsékelt hőmérséklet mellett is melegnek és fülledtnek érezhető egy helyiség levegője. Az Ururu Sarara a szoba hőmérsékletének változtatása nélkül csökkenti a páratartalmat úgy, hogy a száraz hideg és a meleg levegő összekeverésével kellemes száraz levegőt biztosít. (A "Sarara Szárítási Művelet" -et utófűtési szárításnak is nevezik. Ez a funkció megakadályozza a túlhűtést, amit különösen a hidegre érzékeny emberek értékelnek nagyra. Ha a helyiség hőmérséklete túlzottan megemelkedik, az Ururu Sarara csökkenti a páratartalmat és a hőmérsékletet (hűtés páratlanítással).

### Az alacsonyabb páratartalom változatlan hőmérsékleten is kellemesebb hőérzetet okoz

A páratartalom csökkentése növeli a komfortérzetét, még az azonos szobahőmérséklet esetén is. Ezzel az eljárással megelőzzük a túlhűtést, amelyet elsősorban a hidegre érzékeny emberek értékelnek nagyra.

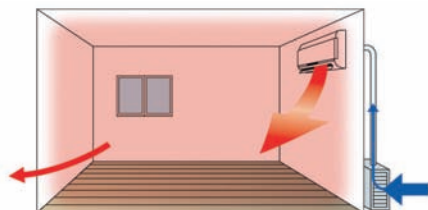


Meghatározott belső, külső hőmérséklet és páratartalmi kondíciók mellett (hasonlóan a hűtő és fűtő üzemtartományhoz) párasító és szárító üzemmódok működtethetők. További adatok a mérnöki kézikönyvben találhatóak.

## ERŐTELJES SZELLŐZTETÉS

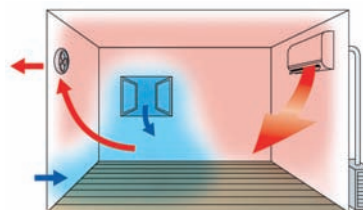
Az Ururu Sarara az az első lakossági 32 m<sup>3</sup>/h-ás szellőztetési teljesítménnyel bíró berendezés, amely 2 óra alatt képes egy átlagos méretű (26 m<sup>2</sup>) helyiséget teljes mértékben átszellőztetni.

Új: Frisslevegős szellőztetés



A hideg külső levegő felmelegítve jut a helyiségbe, miközben a berendezés fűtő üzemmódban működik.

Hagyományos: Szellőztetés ventilátorral vagy nyitott ablakkal



A helyiség hőmérséklete lecsökken, amikor a hideg külső levegő belép.

A kiegészítő szellőztetés funkció bezárt ablakok mellett is képes a helyiség levegőjét felfrissíteni.

## ERŐTELJES LÉGTISZTÍTÁS

### A Daikin "Flash Streamer" technológia nagymértékben javítja a beltéri levegő minőségét

A belépőkülső levegőkét lépcsőben kerül megtisztításra: először a kültéri egységben és másodszor a beltéri egységben. A kültéri egységben a kipufogó gázok és a kellemetlen szagok kerülnek lebontásra (szellőztető üzemmódban).

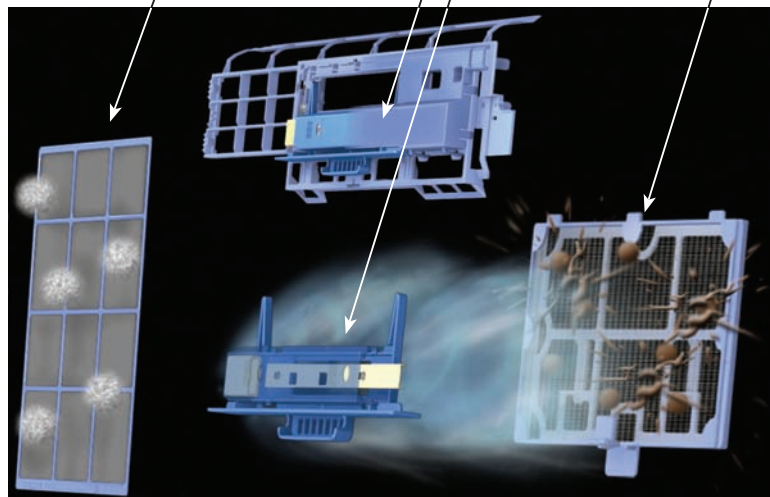
A második lépcsőben a beltéri egység kiszűri a port és fotokatalitikus légtisztítósűrő a további kellemetlen szagokat is lebontja. Mindezeket követően a "Flash Streamer" technológia, amely már a Daikin légtisztítók legújabb generációjába is alkalmazásra került, lebontja a formaldehideket, vírusokat, penészt stb.



**Előszűrő:**  
Előszűrő: felfogja a port

**Flash Streamer:**  
nagy sebességű és oxidáló képességű elektronokat bocsát ki

**Szagtelenítő szűrő:**  
mielőtt a levegő visszajut a szobába, a benne lévő szagokat magába szívja és lebontja

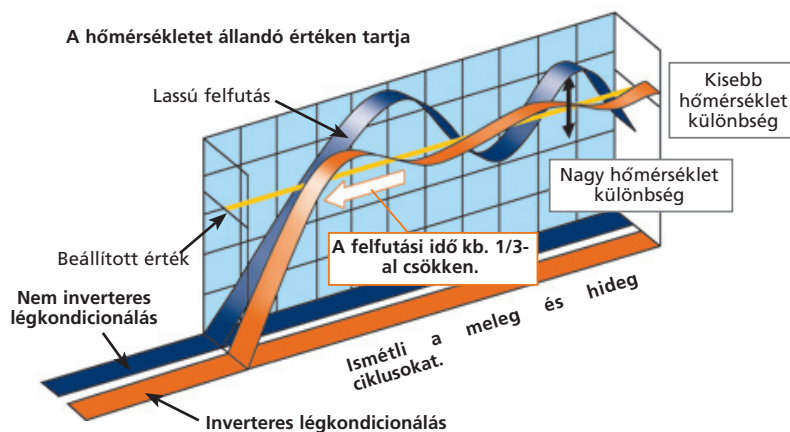


# ENERGIATAKARÉKOS

Energiaosztály: minden típus "A" besorolású

## Inverter technológia:

Az integrált inverteres szabályozás a szükséges fűtő vagy hűtőteljesítmény leadása mellett maximális energiamegtakarítást biztosít szemben a hagyományos nem inverteres típussal, amely ki/be kapcsolós rendszerként működik.



Az inverter gyors felfutási ideje növeli a komfortot a kívánt beltéri hőmérséklet eléréséhez szükséges idő csökkentésével. A kívánt hőmérséklet elérésekor az inverteres egység folyamatosan ellenőrzi a szoba hőmérsékletét és másodpercek alatt beállítja a pontos értéket, ezzel is növelve a komfort érzetet.

Az új "swing" kompresszor és hajlított kivitelű kifúvórács - amely csökkenti a légáramlási ellenállást és növeli a hatékonyságot - további energiamegtakarítást eredményez.



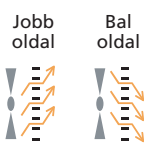
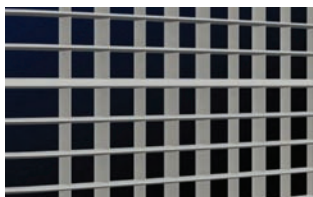
## Az új "swing" kompresszor

Az alkalmazott kompresszorház szerkezete kevésbé hajlamos a hőátadási veszteségre és az alakváltozásra.

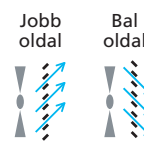
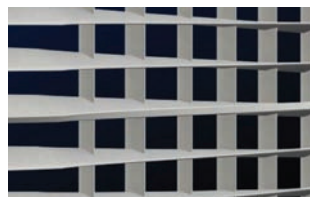
## Légrács

A hajlított légrács biztosítja a kültériből kilépő légáramlás egyenletességét és csökkenti az áramlási ellenállást.

Standard légrács



Új, hajlított rács

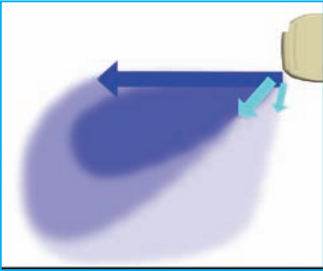
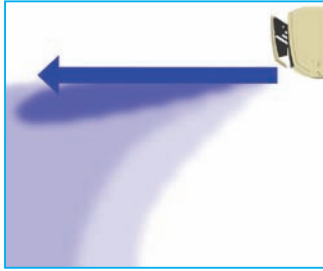
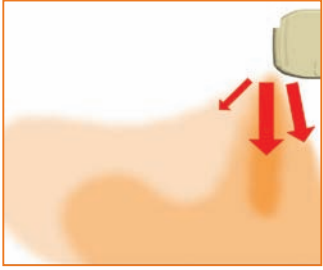
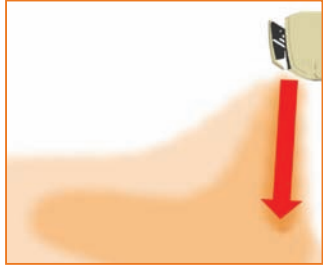


Nem hatékony a vízszintes légrács által okozott légáramlási ellenállás miatt.

Az új kialakítású légrács nagyobb hatékonyságot biztosít a kisebb légáramlási ellenállásnak köszönhetően. A légrács lamellái jobbra és balra vannak hajlítva, illetve a légáramlás irányával párhuzamosan.

## KOMFORT LÉGSZÁLLÍTÁS

A "komfort légszállítás" minden igényt kielégítő és hatékony légszabályozást biztosít a két légtelítő lamella egymástól független szabályozásával.

	Jelenlegi modell	Új modell
Hűtés	 <p>A légáram szétszlik</p>	 <p>Nincs áramlási vesztesége a felfelé irányuló légáramlásnak</p>
Fűtés	 <p>A légáram szétszlik</p>	 <p>A meleg lejut a padlószintre.</p>

## DIVATOS KIVITEL



Japánban az URURU SARARA már elnyerte a "Good Design Award" ("Kiváló Design") elnevezésű díjat. Ezt a díjat a "Japán Ipari Termékeket Támogató Szervezet" szponzorálja.

## EGYÉB FUNKCIÓK

A magas relatív páratartalom, valamint az ezzel kombinált komfortos légáram a **PÁRÁSÍTÓ ÜZEMMÓDBAN** különösen bőrbarát környezetet teremt.

**HŰTÖTT LEVEGŐ** különlegesen kialakított, valamint változó irányú befúvásának köszönhetően még a magasabb hőmérséklet beállítása is kellemes hőérzetet biztosít. A légáramlási irány folyamatos változtatásával kellemesen hűs levegő biztosítható.

**KOMFORTOS ALVÁS ÜZEMMÓD:** Alváskor az emberi test természetes működését követve az éjszaka folyamán a berendezés a helyiség hőmérsékletét a test hőmérsékletéhez igazítja. Ez azt jelenti, hogy a hőmérséklet fokozatosan csökkenni fog 2°C-kal a ciklus kezdetétől számított 3 órán keresztül és fokozatosan emelkedik újra az eredetileg beállított értékre 1 órával a felébredés előtt.

A nem kívánt penész kialakulása megelőzhető a helyiség páratartalmának hirtelen csökkentésével, amely 3 órán át tartható fenn. A piacon ez az első olyan berendezés, amely **PENÉSZGÁTLÓ ÜZEMMÓDDAL** rendelkezik.

## Leadott teljesítmény és teljesítményfelvétel

HŐSZIVATTYÚS - INVERTER VEZÉRLÉSŰ (léghűtéses)				FTXR28E RXR28E	FTXR42E RXR42E	FTXR50E RXR50E
Hűtőtelteljesítmény	min-névl-max	kW	1.55~2.80~3.60	1.55~4.20~4.60	1.55~5.00~5.50	
Fűtőtelteljesítmény	min-névl-max	kW	1.30~3.60~5.00	1.30~5.10~5.60	1.30~6.00~6.20	
Névleges teljesítmény- felvétel	hűtés	min-névl-max	0.25~0.56~0.80	0.26~1.05~1.32	0.26~1.46~1.80	
	fűtés	min-névl-max	0.22~0.70~1.41	0.22~1.18~1.60	0.23~1.51~1.77	
EER			5.00	4.00	3.42	
COP			5.14	4.32	3.97	
Energiaosztály	hűtés		A	A	A	
	fűtés		A	A	A	
Éves energiafogyasztás	kWh		280	525	730	

Megjegyzések:

- Energiaosztály: a besorolás A-tól (a leghatékonyabb) G-ig (a legkevésbé hatékony) terjed.
- Éves energiafogyasztás: 500 üzemóra/év, teljes terhelésű (névleges teljesítmény) átlagos működést figyelembe véve.

## Beltéri egységek adatai

				FTXR28E	FTXR42E	FTXR50E
Méreték	MaxSzéXMé	mm			305x890x209	
Tömeg		kg			14	
Előlap színe					Fehér	
Légszállítás	hűtés	M/A/SA	m <sup>3</sup> /min	11.1/6.5/5.7	12.4/6.8/6.0	13.3/7.3/6.5
	fűtés	M/A/SA	m <sup>3</sup> /min	12.4/7.3/6.5	12.9/7.7/6.8	14.0/8.3/7.3
Hangnyomás szint	hűtés	M/A/SA	dB(A)	39/26/23	42/27/24	44/29/26
	fűtés	M/A/SA	dB(A)	41/28/25	42/29/26	44/31/28
Hangteljesítmény szint	hűtés	M	dB(A)	55	58	60
Csatlakozó csőméretek	Folyadék	mm			ø6.4	
	Gáz	mm			ø9.5	
	Cseppvíz	mm			ø18.0	
Hűtőközeg típus					R-410A	
Áramellátás		V1			1~, 220~240V, 50Hz	

Infrás távszabályozó

\* A párasítás során a zajszint kissé magasabb mint a normál működés folyamán.

## Kültéri egységek adatai

HŐSZIVATTYÚS-INVERTER VEZÉRLÉSŰ				RXR28E	RXR42E	RXR50E
Méreték	MaxSzéXMé	mm			693x795x285	
Tömeg		kg			48	
Burkolat színe					fehér	
Hangnyomás szint	hűtés	M	dB(A)	46	48	48
	fűtés	M	dB(A)	46	48	50
Hangteljesítmény szint	hűtés	M	dB(A)	60	62	62
Kompresszor					Hermetikusan zárt "swing" típus	
Hűtőközeg töltet					R-410A	
Hűtőközeg típusa		kg/m			1.4	
Max. csövezési hossz		m			10	
Max. szintkülönbség		m			8	
Üzemtartomány	hűtés	M	°C száraz		+21~43	
	fűtés	M	°C nedves		-20~24	
Hűtőközeg típus					R-410A	
Áramellátás		V1			1~, 220~240V, 50Hz	



## Tartozékok: vezérlések

BELTÉRI EGYSÉGEK		FTXR28E	FTXR42E	FTXR50E-
Időzítőkapcsoló/távírányító	normál nyitott kontaktus		KRP413A1S	
kiegészítő panel (1)	normál nyitott impulzus kontaktus		KRP413A1S	
Központi vezérlő	max. 5 helyiségre (2)		KRC72	
Központi távírányító			DCS302C51	
Csoport kapcsoló			DCS301B51	
Időzítő kapcsoló			DST301B51	
Interface adapter (3)			KRP928A2S	

- (1) A kiegészítő panelt a Daikin szállítja. Az időzítő és egyéb készülékek: helyi beszerzés.  
 (2) Kiegészítő panel beltéri egységenként szükséges  
 (3) A DIII-NET adapter

## Tartozékok

BELTÉRI EGYSÉGEK	FTXR28E	FTXR42E	FTXR50E-
Légtisztító és szagtalanító szűrőkeret nélkül.		KAF974B4ZS	
Légszűrő kerettel		KAF963A43	
Távírányító biztonsági rögzítés		KKF936A4	

## Tartozékok

KÜLTÉRI EGYSÉG	RXR28E	RXR42E	RXR50E
Légtelítő rács		KPW937A4	
Cseppvíz elvezető készlet		KKP937A4	
Kiegészítő párasító tömlő készlet		KPMH942A402	
Oldható kötőelem		KPMJ942A4	
Könyökcső		KPMH950A4L	
Párasító tömlő		KPMH942A42	

Megjegyzés:

- V1 = 1 = 220-240V, 50Hz
- Névleges hűtőtéljesítmények: visszaszívott levegő hőmérséklete: 27°C száraz/19°C nedves • külső hőmérséklet: 35°C • hűtőközeg csőhossz: 7.5 m • szintkülönbség: 0 m
- Névleges fűtőtéljesítmények: visszaszívott levegő hőmérséklete: 20°C száraz • külső hőmérséklet: 7°C száraz/6°C nedves • hűtőközeg csőhossz: 7.5 m • szintkülönbség: 0 m
- A párasító teljesítményeket az Eurovent szabványos vizsgálati előírásainak megfelelően mérték (külső hőmérséklet = 7°C száraz/6°C nedves és a csőhossz = 7.5 m) és a szellőzési idő 0.5 cserelőra
- A berendezéseket a névleges teljesítmény alapján kell kiválasztani. A max. teljesítmény a csúcsidőszakokra van korlátozva
- A hangnyomás szint mikrofonnal van mérve a berendezéstől egy bizonyos távolságra (mérési körülmények: keresse a mérnöki kézikönyvben)
- A hangteljesítmény egy abszolút érték, amely azt a teljesítményt jelzi, amelyet a hangforrás generál.

### Mindenkiben él a zöld szív.



Légkondicionáló berendezések, kompresszorok és hűtőközegek gyártójaként a Daikin egyedülálló pozíciót tölt be, ezért a környezetvédelmi kérdéseket is a szívében viseli. A Daikin évek óta arra törekszik, hogy a környezetbarát termékek előállításában is az élen járjon. A kihívás érdekében termékeit, valamint az energiagazdálkodási folyamatot környezettudatos módon alakítja és fejleszti, amelynek része az energiatakarékosság valamint a hulladékmennyiség csökkentése.



A termékek gyártása ISO 9001 minősítésű üzemekben történik. Az ISO 9001 minősítés a termékek tervezésére, fejlesztésére, gyártására és szerelésére, valamint a szervizellátásra vonatkozik.

E szórólap csak tájékoztató jellegű és nem minősül ajánlatnak. A Daikin Europe N.V. e tájékoztatót a legjobb tudása szerint állította össze, de nem vállal felelősséget az adatok teljességére, pontosságára, megbízhatóságára és megfelelőségére. Az adatváltoztatás jogát fenntartjuk. A Daikin Europe N.V. nem vállal felelősséget azokért a károkért, amelyek e tájékoztatóban szereplő adatok felhasználása miatt keletkeztek. A szerzői jogok a Daikin Europe N.V.-t illetik meg.



Az ISO 14001 olyan minőségbiztosítási rendszer, amely segítséget nyújt abban, hogy hatékonyan megvédhessük az emberi egészséget és a környezetet az emberi tevékenységek és termékek hatásaitól és emellett segít fenntartani és javítani a környezet minőségét.



A Daikin készülékek eleget tesznek az európai termékekre vonatkozó garanciális és biztonsági feltételeknek.



Daikin Europe N.V. részt vesz az Eurovent minősítési programban. A minősített Eurovent termékek listájában megtaláljuk a Daikin termékeket.