

Párátlanító









Kezelési kézikönyv





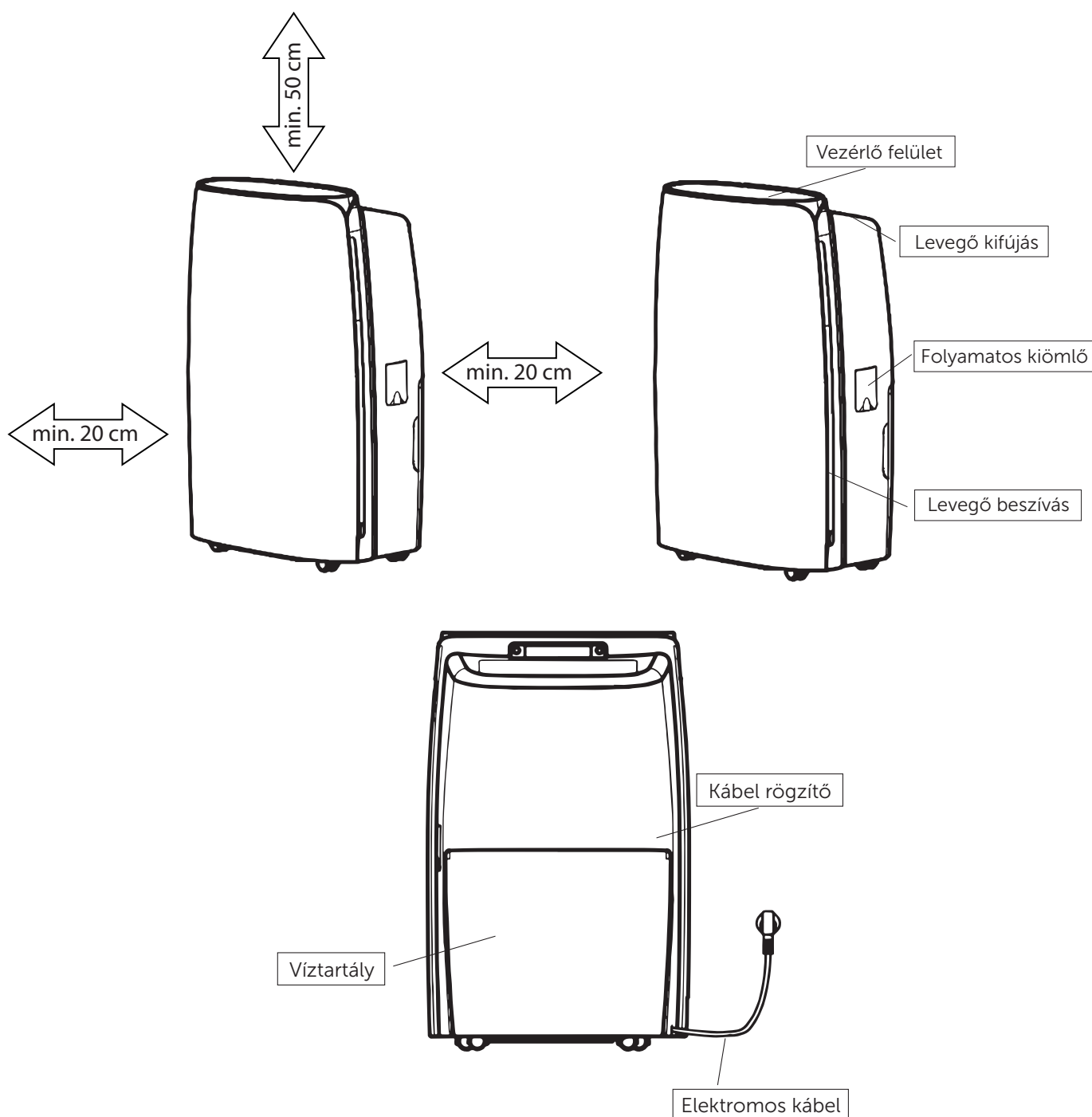
GDN20AV-K4EBA1A
GDN40AW-K3EBA1A

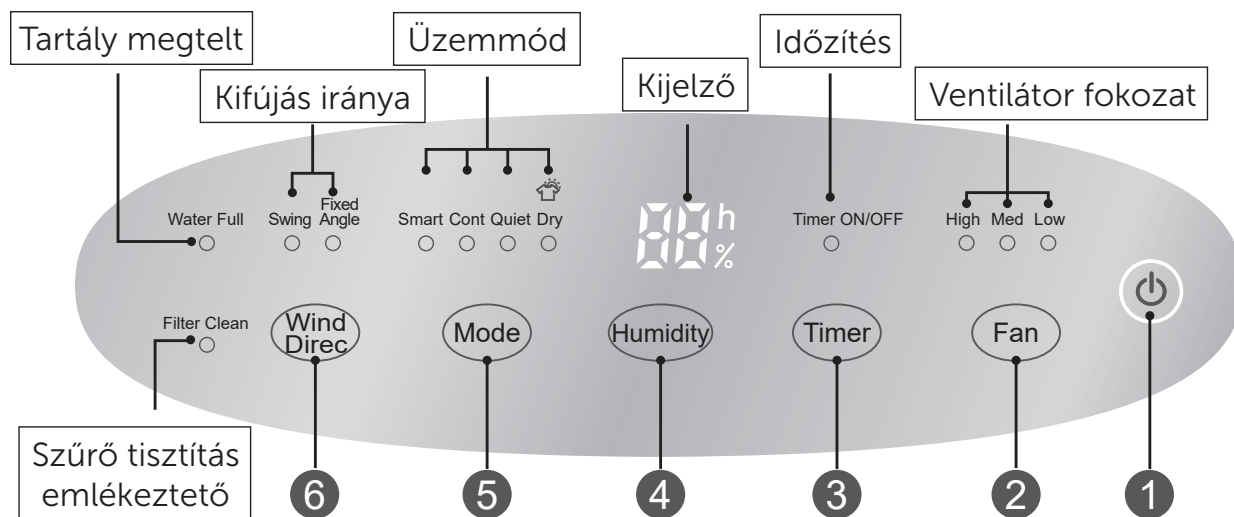
TARTALOM

 Általános tudnivalók:	3
 A berendezés részei:	3
 A berendezés működtetése:	4
 További funkciók:	6
 Cseppvíz elvezetés:	7
 A páratlanító berendezés karbantartása	8



- A páratlanító csak beltérien használható. Ne használja ipari területen.
- A páratlanítót vízszintes padlón elhelyezve használja.
- A páratlanítót 5°C és 35°C között lehet üzemeltetni.
- Üzemeltetés közben a nyílászárók legyenek becsukva.
- Kerülje a közvetlen napfényt.
- Figyeljen arra, hogy a levegő beszívás és kifújás szabadon maradjon.
- Biztosítson elegendő helyet a gép üzemeltetéséhez az ábra szerint:





- 1** ON-OFF gomb:
megnyomásával ki-, vagy bekapcsolhatja a párátlanítót.
- 2** FAN gomb:
megnyomásával kiválaszthatja a kívánt ventilátor fokozatot.
- 3** TIMER gomb:
megnyomásával 0-24 óra között időzítheti a berendezés ki- vagy bekapcsolását 1 órás lépcsőkben. A kijelző jelzi a beállított értéket.
- 4** HUMIDITY gomb:
megnyomásával 30-80% között állíthatja az elérni kívánt páratartalmat 10%-os lépcsőkben.

- 5 **MODE gomb:**
Az alábbi módok közül választhat:

SMART:

A berendezés a hőmérséklet alapján automatikusan az ember számára komfortos páratartalmat tartja.

CONT:

A berendezés folyamatos párátlanitást végez mindaddig, amíg a levegő páratartalma túl alacsonyra csökken.

QUIET:






A berendezés a hőmérséklet alapján automatikusan az ember számára komfortos páratartalmat tartja, a leghalkabb ventilátor fokozaton üzemel.

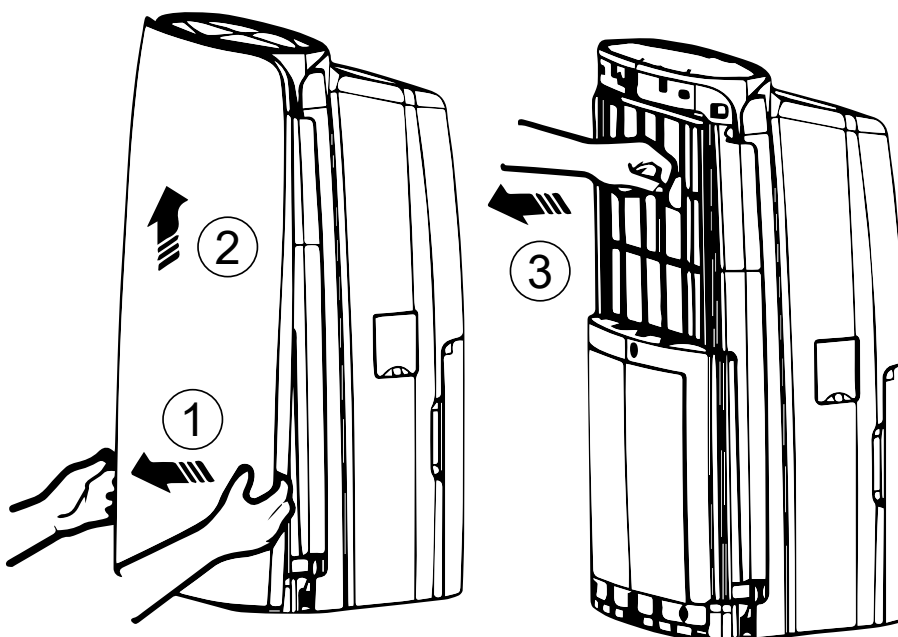
DRY:

Szárítás üzemmód, a ruhák száradása után a berendezés a páratartalmat megadott szinten tartja.

SMART és QUIET üzemben ha a páratartalom alacsonyabb a beállítottnál, vagy alacsonyabb, mint a hőmérséklet alapján komfortosnak tartott, a berendezés szünetelteti a párátlanitást. DRY és CONT üzemben a páratartalmat nem lehet állítani. DRY és QUIET üzemben a ventilátor sebességet nem lehet állítani.

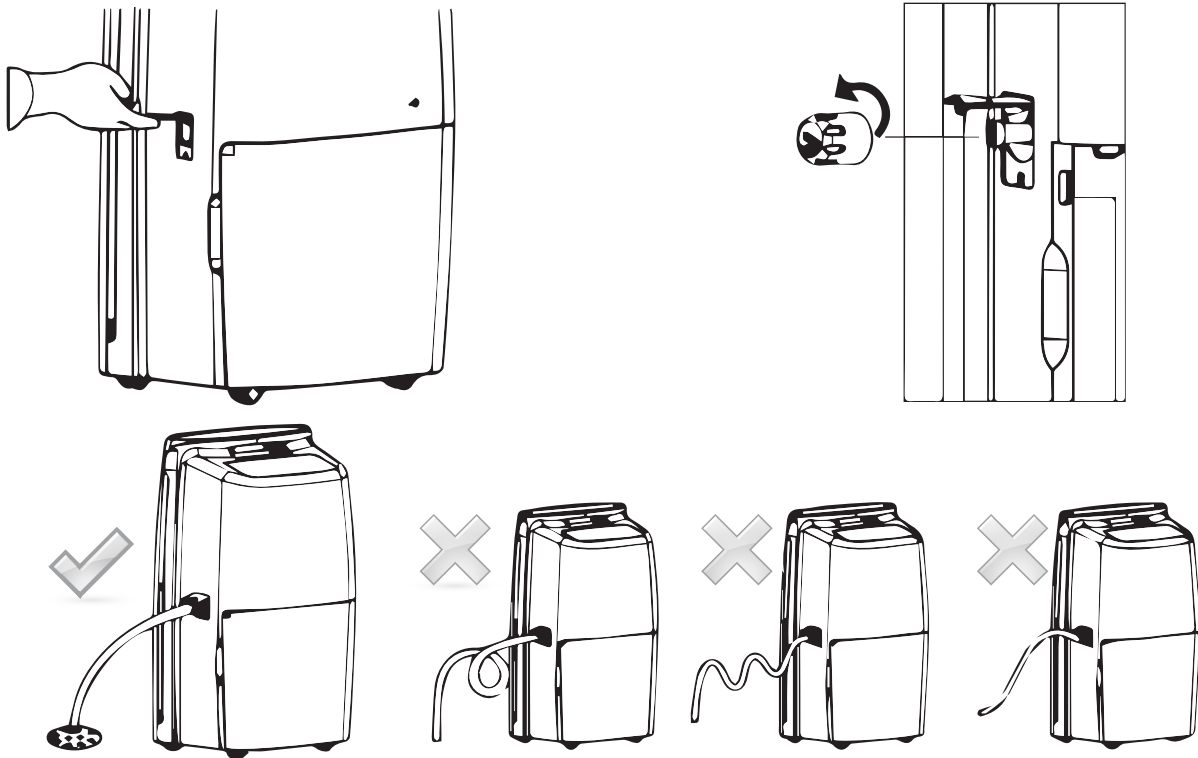
- 6 **WIND gomb:**
Megnyomásával legyező vagy fix kifújás közül választhat. A fix üzem bekapcsolásakor a légtelítő az aktuális pozícióban áll meg.

-  **Riasztás**
A berendezés a tartály tele jelzés után, vagy amennyiben a tartály helytelenül van behelyezve, 3 perc után figyelmeztető hangjelzést ad.
-  **Automata leállás**
Amennyiben a tartály megtelt, vagy nincs a helyén, vagy ha a páratartalom 5%-kal alacsonyabb, mint a beprogramozott, a berendezés leáll.
-  **Memória**
Áram kimaradás esetén a berendezés újrainduláskor az utolsó beállításoknak megfelelően indul újra.
-  **Szűrő tisztítási emlékeztető**
Meghatározott üzemóra után a „filter clean” led világítása emlékeztet a szűrők tisztításának szükségességére. A szűrők tisztítása után a „FAN” és „HUMIDITY” gombok együttes megnyomásával törölheti a jelzést.
-  **Billentyűzár**
A „MODE” és a „TIMER” gombok együttes megnyomásával aktiválhatja, vagy kikapcsolhatja a billentyűzárát. Bekapcsolt billentyűzár esetén gombnyomásra a kijelzőn az „LC” felirat jelenik meg.



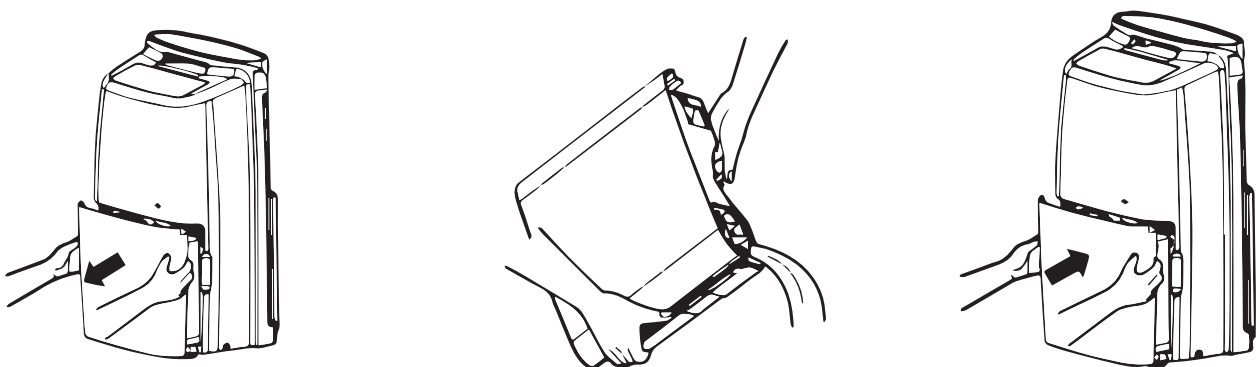
Folyamatos elvezetés

Nyissa fel a kivezetés fedelét, majd távolítsa el a lezáró kupakot. Csatlakoztasson legalább 14mm belső átmérőjű csövet a cseppvíz elvezetéséhez.

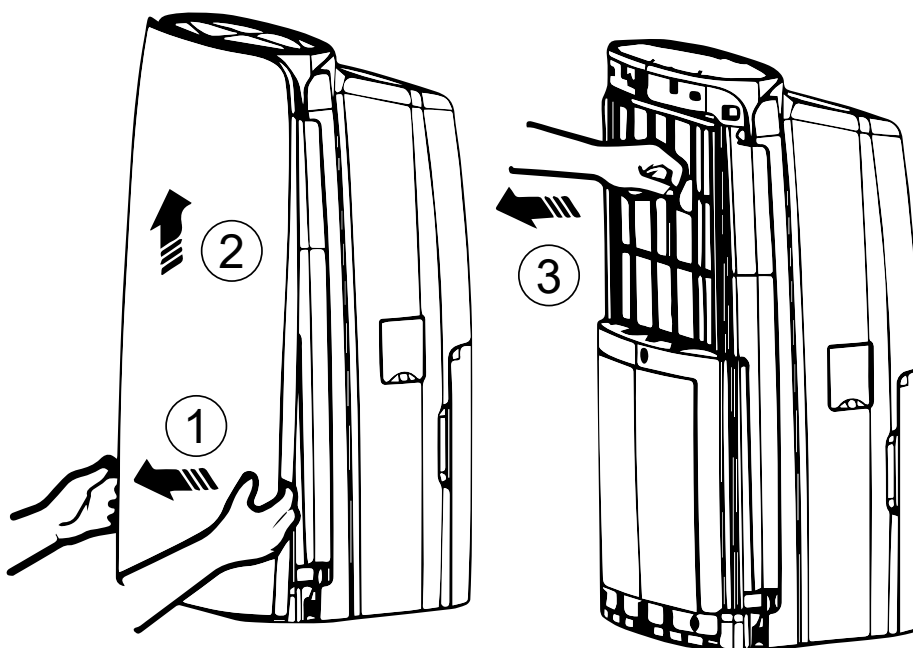


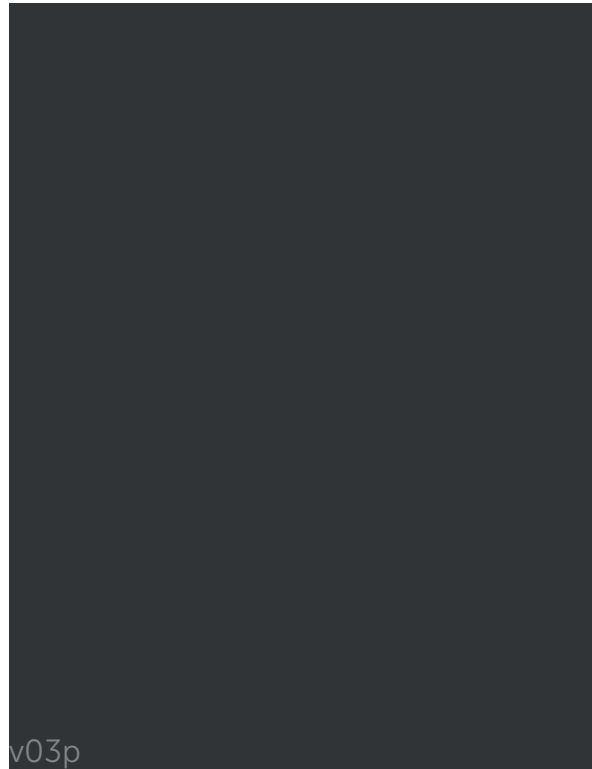
Cseppvíz tartály használata

A folyamatos elvezetés csövét zárja le, különben a víz azon keresztül távozik. A tartály eltávolítása előtt győződjön meg róla, hogy a berendezés már nem üzemel.



- **A páratlanító berendezés karbantartása**
A készülék tisztítása előtt a hálózati csatlakozót húzza ki.
- **A burkolat tisztítása**
 - a burkolatot először enyhén vizes, majd száraz ruhával törölje át
 - a tisztításhoz ne használjon alkoholt, vagy egyéb oldószereket
- **A levegőszűrő tisztítása**
 - a szűrőberakódó porcsökkenti a készülék hatékonyságát, ezért a levegőszűrőt tisztítani kell
 - ha a szűrő eldugult a készülék hatékonysága nagyon lecsökken
 - a szűrőt a képeken látható módon távolítsa el
 - a szűrőbetétet porszívó segítségével tisztítsa meg. Ha a szűrőbetét nagyon piszkos, akkor meleg víz segítségével távolítsa el a szennyeződések, de ne használjon forró vizet és vegyszereket.
 - győződjön meg róla, hogy teljesen megszáradt a szűrő és csak ezek után helyezze vissza.
 - ügyeljen rá, hogy ne törjön meg a szűrő
- **A készülék tárolása**
A szezon végével, amikor már valószínűleg nem használja huzamosabb ideig a készüléket, a következőket vegye figyelembe a tárolás előkészítésénél:
 - távolítsa el a cseppvizet a tartályból, vagy kösse le az állandó cseppvíz kivezető csövet
 - húzza ki a hálózati csatlakozót, tekerje össze és csomagolja be
 - tisztítsa meg a burkolatot és a levegőszűrőt
 - álló helyzetben, száraz, hűvös helyen tárolja a gépet, óvja meg a portól és a napfénytől





v03p

