



URURU SARARA

Teljes  
komfort  
megoldás



Az új és egyedi

# Ururu Sarara

- ✓ 5 levegő kezelési technológia egy rendszerben
- ✓ Az elérhető legalacsonyabb káros környezeti hatás
- ✓ Tökéletes komfort

A téli fűtés szárítja a helyiség levegőjét, mely a légutak kiszáradásához és más kellemetlen tünetekhez vezethet. A nyári napokon a magas páratartalom akár mérsékelt hőmérsékleten is nagyon zavaró lehet. Az egész évre szóló kényelem és a tökéletes komfort biztosításához nem elegendő csak a hőmérséklet szabályozása, szabályozni kell a páratartalmat, illetve biztosítani a folyamatos friss levegő ellátást is. A Daikin új Ururu Sarara rendszere egyedülálló módon kombinálja a párásítást, páratlanítást, valamint szellőzteti és tisztítja a helyiség levegőjét, ezáltal az év minden időszakában páratlan komfortszintet nyújt.

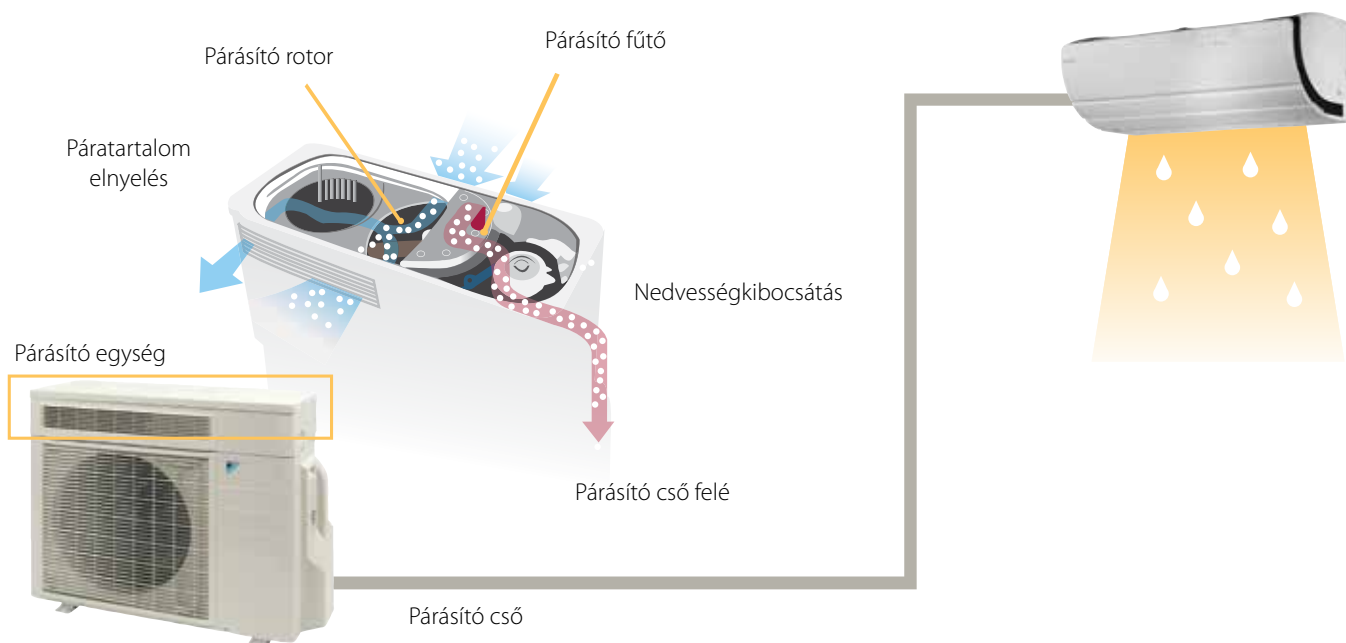


# 5 levegő kezelési technológia 1 rendszerben

## 1. Ururu - párásítás külön vízcsatlakozás nélkül

### Gyors és hatékony párásítás

A kültéri egységbe épített egyedülálló párasító elem kinyeri a környező levegőben lévő nedvességet és a beltéri egységhez továbbítja. Mivel a nedvességet nem a helyiség levegőjéből nyeri, gyors és hatékony párasítást végez akár a téli, szárazabb levegővel is.



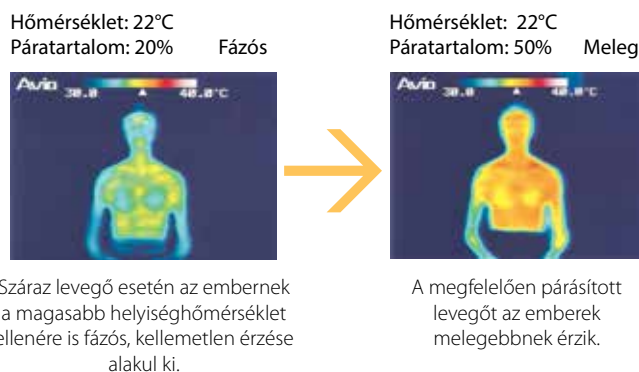
### Ururu: fűtés és párasítás az optimális komfort eléréséhez

Az egység magába foglalja mind a légkondicionálást és a párasítást, így biztosítva az ideális fűtési komfortot. Egy nagyobb méretű nappali teljes párasításához 450 ml/víz szükséges, melyet az Ururu párasító egysége szállít. A normál párasítóktól eltérően ez a beltéri egység nem rendelkezik külön víztartállyal, a nedvességet a környező levegőből nyeri. Így nincs szükség külön vízcsatlakozásra és időigényes takarításra. Ez a funkció kiküszöböli a víztartály esetén a baktérium és más mikro-organizmusok levegőbe jutásával kapcsolatos aggályokat.

### A páras levegőt melegebbnek érezzük

A száraz levegőt a test hidegebbnek érzékeli. Az Ururu párasítással a beállított hőmérséklet emelése nélkül melegebbnek érezheti a helyiség levegőjét. Emellett megakadályozza a bőr kiszáradását és a torokfájást olyan páratartalom szinten tartásával, amelyben a vírusok elpusztulnak. Ezenkívül energiamegtakarítást is eredményez az alacsonyabb beltéri hőmérsékleten lévő optimális komfort.

A hőkamerás kép a bőrön való hőmérséklet eloszlást mutatja be a helyiségbe való belépés után 30 perccel

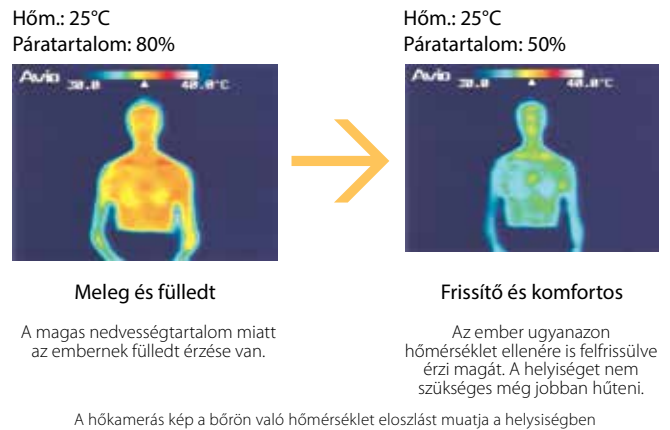


## 2. Sarara - páratlanítás további felesleges hűtés nélkül

Míg a téli napokon párasításra, a nyári időszakban a levegő páratlanítására van szükség.

**Az alacsonyabb páratartalom komfortosabb száraz levegőt biztosít még állandó hőmérsékleten is.**

A nyári időszakban a környezeti levegő magas páratartalma még mérsékelt hőmérsékleten is forró és kellemetlen érzetet kelthet. Az egyedülálló Ururu Sarara egység csökkenti a beltéri levegő páratartalmát, miközben állandó szobahőmérsékletet tart fenn. Ez a funkció megakadályozza a túlhűtést, amely a hidegre érzékenyek számára emeli a szoba komfortszintjét. Ezenkívül energiamegtakarítást is eredményez az alacsonyabb beltéri hőmérsékleten lévő optimális komfort.



## ÚJ Ekodorai páratlanító technológia

Ez az intelligens technológia a beltéri hőcserélő egy részének felhasználásával csökkenti a beltéri levegő páratartalmát, anélkül, hogy a helyiség hőmérsékletét befolyásolná.

## 3. Szellőztetés - friss levegő zárt ablakok mellett is

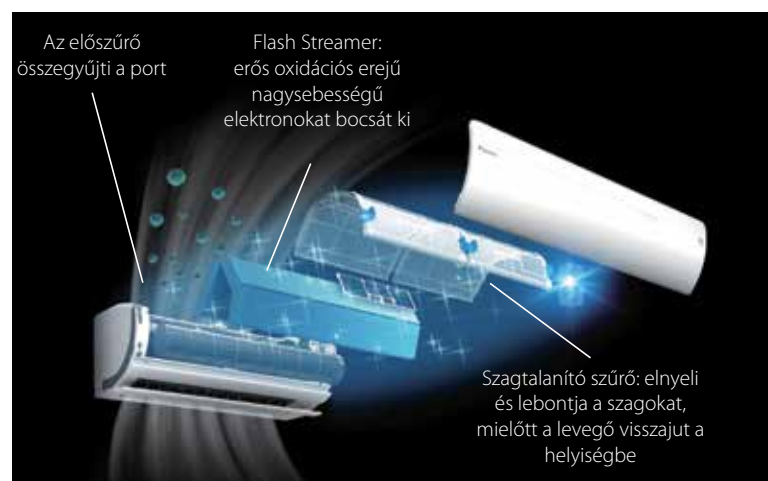
A hagyományos légkondicionálóktól eltérően az Ururu Sarara friss, kezelt levegőt juttat a helyiségbe. Az Ururu Sarara az első olyan lakossági hőszivattyús berendezés, amely 32 m<sup>3</sup>/h egyedülálló szellőztetési teljesítményének köszönhetően még egy 26 m<sup>2</sup>-nél nagyobb helyiséget is kevesebb mint két óra alatt lát el friss levegővel. Emellett a beérkező levegőt hőveszteség nélkül, a kívánt hőmérsékleten szállítja.

## 4. Légtisztítás – folyamatosan tiszta és allergiamentes levegő



**A Daikin "flash streamer" technológiájának köszönhetően jobb minőségű beltéri levegő**

Az Ururu Sarara megtisztítja a beérkező levegőt. A levegőt por- és pollenszűrő szűri meg, majd a fotokatalitikus légtisztító szűrő lebontja a kellemetlen szagokat, mint például a cigarettafüst vagy konyhai szagok. Az utolsó szakaszban a Flash Streamer egy további művelettel kezeli a levegőt: lebontja az esetlegesen fennmaradó formaldehid, vírus vagy penész maradványokat.



## 5. Fűtő / hűtő üzemmód

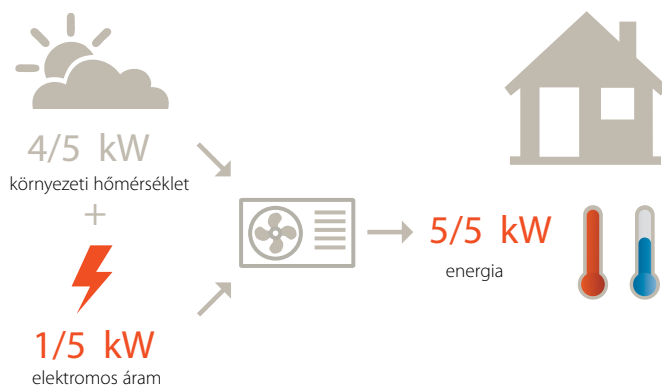
Végül, de nem utolsósorban, az Ururu Sarara nem csak a nyári hűtés lehetőségét kínálja, hanem nagyon hatékony fűtést is biztosít a hideg téli napokon.



# Az elérhető legalacsonyabb káros környezeti hatás

## Tudta, hogy...?

A levegő-levegő hőszivattyúk a kimenő energia 80%-át megújuló forrásból nyerik: a környezeti levegőből, amely ingyenes és kiapadhatatlan. Természetesen a hőszivattyúk elektromos áramot is használnak a rendszer működtetéséhez, de ez az energia is létrehozható megújuló forrásokból (nap-, szél- és vízenergia, biomassza-energia). A hőszivattyú hatékonyságát fűtés esetén SCOP-ban (Szezonális teljesítmény mutató), hűtés esetén SEER-ben (Szezonális energiahatékonysági mutató) mérjük.



## SEER/SCOP:

**A<sup>+++</sup>**

osztály a teljes sorozatnál

Egyedülállóan magas hatékonyság az olyan speciális energiatakarékos megoldásoknak köszönhetően, mint az új swing kompresszor, új ventilátor a beltéri egységben, egy új, kisebb átmérőjű hőcserélő energiahatékonyabb hőcseréléssel és dupla légbeszívással.



## Szezonális hatékonyság: magasabb mérce az energiahatékonyságban

A 20-20-20 környezetvédelmi célkitűzéseknek való megfelelés érdekében Európában az energiahasználatához kapcsolódó termékekre új minimális követelményrendszert vezettek be. Ezek a követelmények 2013. január 1-től léptek érvénybe és 2014-től további szigorítás várható.

Az Öko-Dizájn direktíva amellett, hogy megemeli a környezetvédelmi teljesítményre vonatkozó minimális követelményeket, a valós használati körülmények pontosabb méréséhez a teljesítmény mérésére használt módszert is módosítja.

Az új szezonális teljesítménymutató még pontosabb képet nyújt a ténylegesen várható energiahatékonyságról egy teljes fűtési vagy hűtési szezonban.

Kiegészítésként az EU új energiacímkét is bevezetett. Ez a címke, melyet 1992-ben vezettek be és azóta módosítottak, lehetővé teszi a vásárlók tudatos döntését az egységes címkézési kritériumok alapján. Az új energiacímke A+++-tól D-ig terjedő skálát tartalmaz, amelyhez a sötétzöldtől (leginkább hatékony) vörösig (legkevésbé hatékony) terjedő színjelzés is tartozik. Az új címkén található információk közé tartozik a szezonális fűtési (SCOP) és hűtési (SEER) hatékonyság, illetve az éves energiafogyasztás és a zajszint is. Ezáltal a felhasználók még pontosabb tájékoztatást kapnak, mivel a szezonális hatékonyság a légkondicionáló vagy hőszivattyú teljes szezonra vonatkozó teljesítményét mutatja.

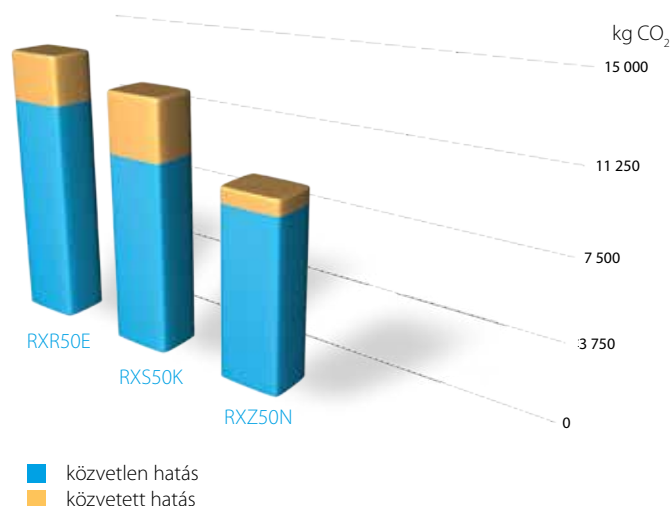


SEASONAL EFFICIENCY  
Smart use of energy



## ÚJ Az R32 hűtőközeg jellemzői: alacsony környezeti hatás és magas energiahatékonyság

Az energiahatékonyság fokozása és a környezeti hatások csökkentése érdekében egy új, **R32-nek nevezett difluorometán** hűtőközeget használunk. A normál R-410A hűtőközeghez képest az R32 könnyen újrahasznosítható, 68%-kal kisebb a környezeti hatása, melyet a globális felmelegedés potenciális faktora (GWP) mérnek és az új, speciális technológiákkal együtt nagyobb hatékonyságot is nyújt. Mindent összevetve alacsony környezeti hatása az alacsonyabb áramfogyasztásban is közvetlenül megnyilvánul.



Megjegyzések:  
GWP érték az IPCC 2007-es Negyedik Értékelési Jelentése szerint  
AEC a LOT 10 alapján

# További energia- takarékosági jellemzők

## Automatikusan tisztuló szűrő

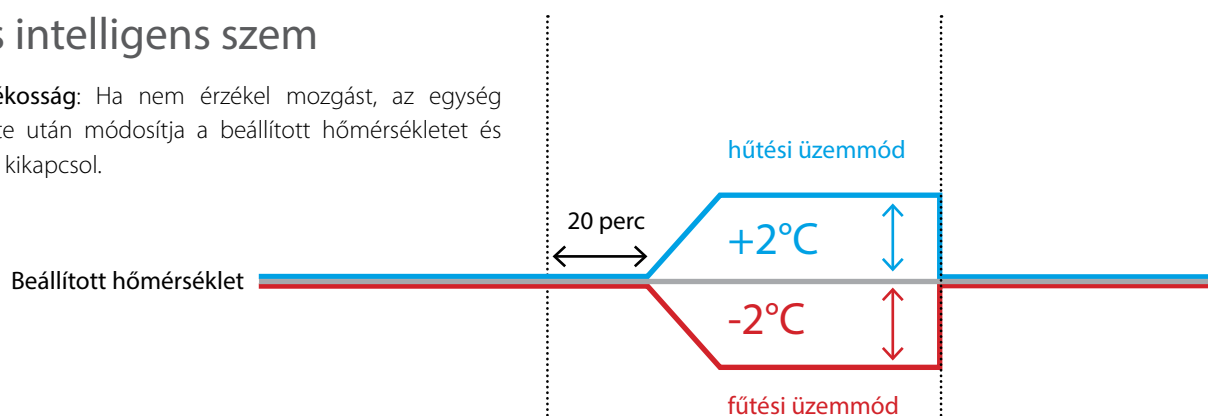
- › A szűrőket nem kell kézzel tisztítani
  - Egy kefe eltávolítja a port a légszűrőről
  - A port egy porgyűjtő dobozban tárolja
- › A folyamatosan tisztuló szűrők stabil légáramlást tartanak fenn és körülbelül 25%-kal csökkentik az energiafogyasztást.

ÚJ



## 2-zónás intelligens szem

**Energiatakarékosság:** Ha nem érzékel mozgást, az egység 20 perc eltelte után módosítja a beállított hőmérsékletet és végül teljesen kikapcsol.







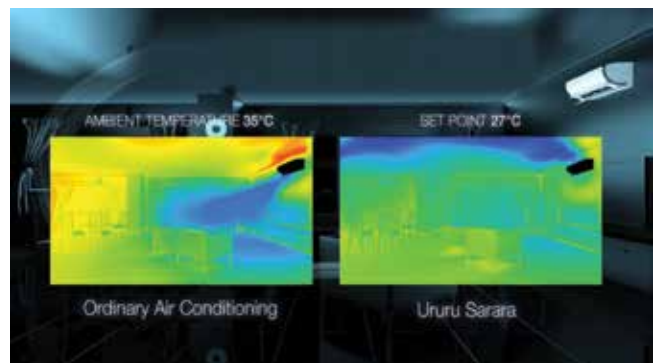
# Komfort

## 2-zónás intelligens szem > nincs huzathatás

Nincsenek hideg légáramlatok. Ha a 2-zónás intelligens szem embereket érzékel a szobában, a légáramlást tőlük eltérő irányba irányítja.

## Továbbfejlesztett légáramlás

Az új, speciális lamellák a Coanda effektust kihasználva hosszabb légáramlást tesznek lehetővé, tökéletes komfortszintet biztosítva a helyiség minden sarkában.

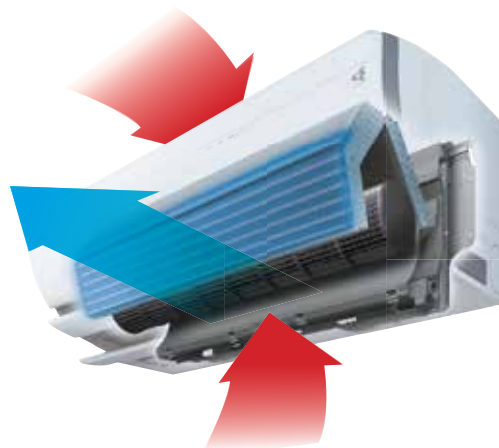


## Kettős levegőbevezetés

**Komfortos és egyenletes hőmérséklet elérését teszi lehetővé rövid idő alatt**

Egyidejűleg szívja be a beltéri felső részéről a meleg levegőt és az alsó részéről a hidegebb levegőt és ezeknek a légáramlatoknak az egység rövid idő alatt egyenletes hőmérsékletű légáramlást biztosít.

ÚJ





# Vezérlés

## Felhasználóbarát infrás távirányító

- › A leggyakrabban használt funkciók a távirányító elején találhatóak
- › Megjeleníti a kültéri és beltéri hőmérsékletet és páratartalmat
- › **Háttérvilágítású gombok a könnyebb éjszakai használathoz ÚJ**
- › Könnyű napi programozás
  - A légkondicionálást minden nap ugyanazon időpontban indítja el ÚJ
  - A légkondicionálást minden nap ugyanazon időpontban kapcsolja ki
- › Információ az aktuális energiafogyasztásról



## Mindig, mindenhol ellenőrzés alatt!

Az Ururu Sarara csatlakoztatható az online szabályzóhoz (KKRP01-opcionális), ami lehetővé teszi a rendszer ellenőrzését és vezérlését bárholonnan és bármikor egy alkalmazáson vagy az interneten keresztül.



# Díjnyertes dizájn

1955 óta a németországi Essen-i székhelyű Design Zentrum a nemzetközileg elismert 'RedDot Design' díjjal a kiemelkedő terméktervezést értékeli. A díj nyertese 2013-ban pedig nem más, mint az Ururu Sarara!



reddot design award  
winner 2013

# Műszaki jellemzők

## Fűtés és hűtés

BELTÉRI EGYSÉG				FTXZ25N	FTXZ35N	FTXZ50N	
Hűtési teljesítmény	Min./Névl./Max.		kW	0,6/2,5/3,9	0,6/3,5/5,3	0,6/5,0/5,8	
Fűtési teljesítmény	Min./Névl./Max.		kW	0,6/3,6/7,5	0,6/5,0/9,0	0,6/6,3/9,4	
Teljesítmény-felvétel	Hűtés	Min./Névl./Max.	kW	0,11/0,41/0,88	0,11/0,66/1,33	0,11/1,10/1,60	
	Fűtés	Min./Névl./Max.	kW	0,10/0,62/2,01	0,10/1,00/2,53	0,10/1,41/2,64	
Szezonális hatékonyság (az EN14825 előírásai szerint)	Hűtés	Energiaosztály		A+++			
		Ptervezett	kW	2,50	3,50	5,00	
		SEER		9,54	9,00	8,60	
	Éves energiafogyasztás		kWó	92	136	203	
	Fűtés (kontinentális klíma)	Energiaosztály		A+++			
		Ptervezett	kW	3,50	4,50	5,60	
SCOP			5,90	5,73	5,50		
Éves energiafogyasztás		kWó	831	1 100	1 427		
Névleges hatékonyság (hűtés 35°/22° névleges terhelésen, fűtés 7°/20° névleges terhelésen)	EER			6,10	5,30	4,55	
	COP			5,80	5,00	4,47	
	Éves energiafogyasztás		kWó	205	330	550	
Energiaosztály		Hűtés / Fűtés	A / A				
Burkolat	Szín		Fehér				
Méret	Egység	Mag. x Szél. x Mély.	mm				
		295x798x372					
Súly	Egység		kg				
		15					
Légszállítás	Hűtés	Mag./Névl./Al./Csendes	m³/perc		10,7/7,5/5,3/4,0	12,1/8,4/5,6/4,0	15,0/9,2/6,6/4,6
	Fűtés	Mag./Névl./Al./Csendes	m³/perc		11,7/8,6/6,7/4,8	13,3/9,2/6,9/4,8	14,4/10,7/7,7/5,9
Hangteljesítményszint	Hűtés	Magas	dBA		54	57	60
	Fűtés	Magas	dBA		56	57	59
Hangnyomásszint	Hűtés	Mag./Névl./Al./Csendes	dBA		38/33/26/19	42/35/27/19	47/38/30/23
	Fűtés	Mag./Névl./Al./Csendes	dBA		39/35/28/19	42/36/29/19	44/38/31/24
Csőcsatlakozások	Folyadék	Külső átmérő		mm			
			6,35				
Áramellátás	Gáz	Külső átmérő		mm			
			9,5				
Áramellátás		Fázis / Frekvencia / Feszültség		Hz/V			
		1~ / 50 / 220-240					

KÜLTÉRI EGYSÉG				RXZ25N	RXZ35N	RXZ50N	
Méret	Egység	Mag. x Szél. x Mély.	mm				
		693x795x300					
Súly	Egység		kg				
		50					
Légszállítás	Hűtés	Magas/Alacsony	m³/perc		31,0/22,5	34,4/22,5	40,4/22,5
	Fűtés	Magas/Alacsony	m³/perc		28,3/16,2	31,5/16,2	33,1/16,2
Hangteljesítményszint	Hűtés	Magas	dBA		59	61	63
Hangnyomásszint	Hűtés	Magas	dBA		46	48	49
	Fűtés	Magas	dBA		46	48	50
Működési tartomány	Hűtés	Tkörny.	Min.-Max.	°C száraz hőm.			
			-10~43				
Hűtőközeg	Fűtés	Tkörny.	Min.-Max.	°C nedves hőm.			
			-20~18				
Hűtőközeg		Típus /GWP		R32/650			
Csőcsatlakozások	Csőhossz		Külte.-Belte.	Max. m			
			10				
		Szintkülönbség	Belte.-Külte.	Max. m			
		8					
Áramellátás		Fázis / Frekvencia / Feszültség		Hz/V			
		1~ / 50 / 220-240					
Áramerősség - 50Hz		Ajánlott lomha biztosíték (MFA)		A			
		-					

(1) EER/COP értékek az Eurovent 2012 szabvány szerint

## Opciók

BELTÉRI EGYSÉGEK - VEZÉRLŐRENDSZEREK	FTXZ25N	FTXZ35N	FTXZ50N
Vezetékes adapter: normál nyílt kontaktus / normál nyílt impulzus kontaktus		KRP413A1S (1)	
Központi szabályzó	Akár 5 helyiségig	KRC72 (2)	
Lopás elleni védelem fali szabályzóhoz		KKF936A4	
Központi vezérlő		DCS302C51	
Egyesített ki/be kapcsoló		DCS301B51	
Időzítő szabályzó		DST301B51	
DIII-nethez (központi szabályzóhoz) csatlakozó adapter		KRP928A2S	
Online szabályzó		KKRP01A	
Külső szerelészett online szabályzóhoz		KKRPM01A	
Wifi kábelcsomag online szabályzóhoz		KKRPW01A	
Érintéképernyős LCD fali szabályzó (3)		KBRC01A	
Egyszerűsített fali szabályzó (3)		KBRC501A	
KNX adapter split beltéri egységekhez		KLIC-DD	

Megjegyzések

(1) A vezetékes adaptert a Daikin szállítja. Az időmérőt és más eszközöket helyileg kell beszerezni. / (2) Vezetékes adapterre minden beltéri egységhez szükség van.

(3) Csak a KKRPM01A online szabályzóval együtt használható.

KÜLTÉRI EGYSÉGEK	RXZ25N	RXZ35N	RXZ50N
Párásító cső L-csatlakozó (10 db.)		KPMJ983A4L	
Párásító L alakú bilincsek (10 db.)		KPMH950A4L	
Párásító cső hosszabbító készlet (2m)		KPMH974A402	
Párásító cső (10m)		KPMH942A42	

Az új Ururu Sarara rendszer egy hatékonyabb hűtőközeget egyesít öt levegő kezelési technológiával, mely egy teljes komfort megoldás nagyon alacsony környezeti hatással és rendkívül alacsony energiafogyasztással. Egyszerre kíméli a környezetet és a pénzárcáját!



A jelen kiadvány csupán tájékoztatósi célokat szolgál, és semmilyen kötelezettségvállalást nem jelent a Daikin Europe N.V. részéről. A Daikin Europe N.V. az információs füzet tartalmát aktuális legjobb tudásának megfelelően állította össze. Az itt bemutatott termékek és szolgáltatások teljességére, megbízhatóságára, illetve adott célnak való megfelelésére vonatkozóan nem vállal semmiféle kifejezett vagy nem kifejezett garanciát. A termékek műszaki jellemzői előzetes bejelentés nélkül változhatnak. A Daikin Europe N.V. kifejezetten elutasít az információs füzet használatából, és/vagy értelmezéséből eredő minden közvetlen vagy közvetett, a lehető legszélesebb értelemben vett károsodást. A teljes tartalom a Daikin Europe N.V. szerzői jogvédelme alatt áll.



A Daikin Europe N.V. részt vesz a légkondicionálók (AC), folyadékűtők (LCP), légkezelő egységek (AHU) és Fan coil egységek (FCU) számára kialakított Eurovent Certification programban. Ellenőrizze a tanúsítvány érvényesítésének állapotát online: [www.eurovent-certification.com](http://www.eurovent-certification.com), [www.certiflash.com](http://www.certiflash.com)

**Daikin Hungary Kft.**  
Fehérvári út 84/a HU-1117 Budapest  
Tel: +36 1 464-4500 Fax: +36 1 464-4501  
E-mail: [office@daikin.hu](mailto:office@daikin.hu), [www.daikin.hu](http://www.daikin.hu)

**ECPHU14-002**

A Daikin termékek forgalmazói: